

Doeve Makler

Yachten & Schiffe



Doeve Makler/Taxator vof
Sworn & EMCI Certificated Brokers
& Valuers S&P Yachts & Ships

Westhavenkade 87c
NL-3133 AV Vlaardingen

Telefon +31 (0)10 248 98 30
Handy +31 (0)653 20 20 84

E-Mail info@doevemakelaar.nl
Webseite www.doevemakelaar.nl
www.doeve.be
www.doeve.fr

IBAN NL82 INGB 0664 0466 73
Handelskammer Rotterdam 24266857
MwSt NL8214.04.520.B01



Motorklipper 26.53 mit SUK Zertifikat

€ 99.500,--

Reduziert im Preis

MwSt. nicht relevant

Abmessungen (m)	26.53 x 4.50 x 1.20	Ref. Nr.	200101
Liegeplatz	In der Nähe von Nevers, Frankreich	Baujahr	1895
Preisinformation	Reduziert im Preis	Material	Stahl

Vision Doeve Maklers

Ehemaliges Binnenfahrt Frachtschiff, das komplett in einem geräumigen Fahrendes Wohnschiff mit großem Sonnendeck umgebaut war. Im Inneren befindet sich ein geräumiger Salon mit einer geräumigen U-Form Küche. Da die Kiefer erhöht ist, gibt es viel Stehhöhe im Salon. Das Schiff wird mit einem erneuerten Niederländischen Binnenschiffahrtzertifikat (SUK-Zertifikat) geliefert, damit Sie als Käufer dieses Zertifikat für die nächsten 7 Jahre nicht erneuern müssen (gerechnet ab dem Inspektionsdatum). Von vorne nach hinten ist das Layout wie folgt: Vorschiff, Schott, Eigenerkabine mit Französischem Bett, SB: Gästekabine mit Doppelbett, BB: Badezimmer mit Badewanne und Dusche, Salon mit offener Kombüse, BB: Korridor mit auf SB der Toilettenbereich, Treppe zum Steuerhaus mit Seitentüren. Mit einem Steuerhaus, das entfernt werden kann, ist das Fahrgebiet sehr groß und eignet sie sich daher sehr gut für die Navigation auf Europäischen Binnenwasserstraßen, einschließlich der Französischen Kanäle und Flüsse.

Allgemeine Information

Werft:	Werft Joh. van Duijvendijk BV, NL-Krimpen aan den IJssel
Rumpfform:	Flachboden
Rumpf Material:	Eisen/Stahl
Deck Material:	Stahl
Aufbau Material:	Stahl
Bauausführung:	Hartholz Oberteil Steuerhaus vernietet neuer Stahl geschweißt Schanzkleid rundum Scheuerleiste rundum 2 wasserdichte Schott(en) erhöhende dennebaum
Steueranlage:	mechanisch Steuerrad 2x Stahl ruder
Fenster:	Kunststoff Fensterrahmen Doppelverglasung Bullaugen Holz Fensterrahmen Einzelverglasung
Verdrängung (zirka):	67,691 m ³
Ballast (zirka):	22 ton Beton blöcke
Durchfahrtshöhe (zirka):	3,35 m 2,45 m mit abgebautem Steuerhaus
Eigner:	Britisch Eigner
Registrierung:	Holländische Registrierung B-Registrierung Die Kosten für die Änderung im Schiffsregister und/eventuell Löschung trägt der Käufer.
Farbe / Farbe-System:	Schwarzer Rumpf Grünes Schanzkleid 08-2023 Creme Aufbau 08-2023 letzte Rumpfbehandlung unter Wasser 2014
Zertifikate:	Binnenwasserstrassen zertifiziert (SUK / ES-TRIN) Zone 2 Niederlande Zone 3 Zone 4 gültig bis: 08-2027
Geeignet für / als:	geeignet zum Bewohnen Erholungs-Schiff
Allgemeine Information:	Zum Verkauf aus gesundheitlichen Gründen.
Weitere Information:	Rumpfform ist geeignet zum Trockenfallen. Vorpiek mit Kettenkasten Sehr gut für Fahrten auf den europäischen Kanälen und Flüssen. Sehr gut für Fahrten auf den französischen Kanälen und Flüssen.

Technische Information

Maschinenleistung:	150 Ps 110 kW
Maschinen Marke:	Scania Vabis
U / Min.:	2400 RPM
Maschinentyp:	TD 642
Zylinderzahl:	6
Baujahr Maschine:	1956
Betriebsstunden (Zirka):	15000 nach Angabe
Kraftstoff:	Diesel
Kraftstofftank (zirka):	380 Liter weiß 150 Liter rot 2 Stahl Tank(s)
Kühlung System:	geschlossen Kühlrohren trockener Auspuff
Antrieb:	3 Flügel Propeller Fettgeschmierte Schraubenwelle
Getriebe:	Twin Disc mechanisch Reduzierung/Übersetzung 3:1
Geschwindigkeit (zirka):	6 Kilometer/Stunde Kreuzgeschwindigkeit bei 700 RPM 12 Kilometer/Stunde Höchstgeschwindigkeit
Heizung:	Herd auf Diesel & elektrisch
Klima-Anlage:	Vorhanden
Elektrisches System:	12 / 24 / 230 Volt 230 Volt Landstromanschluss
Batterien:	2x 200 Ah Batterien 1x 120 Ah Startbatterie(n) Generator
Batterie Ladegerät:	Victron Multiplus Compact Kombi Umformer/Ladegerät 24/2000/50 Mastervolt Charge Master Batterie Ladegerät 24/30-3 Hellas Batterie Ladegerät 24/80
Batterie Trenndiode:	Vorhanden
Fehlerstromschutzschalter:	Vorhanden
Generator:	Lister Diesel @1800 RPM 15 kVA 230 Volt 500 Betriebsstunden (zirka.)
Umformer:	Victron Multiplus Compact Kombi Umformer/Ladegerät 24/2400/50 Umformer 24/3000
Sonnenkollektor:	2x Vorhanden
Frischwassertank (zirka):	1800 Liter 2 Stahl Tank(s)
Wasserdruckanlage:	Hydrofoor
Warmwasser System:	Warmwasserspeicher/Boiler (230 Volt) 150 Liter
Schmutzwassertank (zirka):	Gegenwart noch nicht im Einsatz
Diesel Wasserabscheider:	Vorhanden
Lenz-Bilgepumpe:	elektrische Pumpe & durch den Motor

	2x manuelle Pumpe
Gasnetz:	Ja, Flasche(n) in Flasche Behälter
Weitere Information:	Teil LED-Beleuchtung

Unterkunft

Innenausstattung:	unterschiedliche Materialien Eiche Fussboden geeignet zum Wohnen an Bord siehe die Fotos
Isolation:	Steinwolle Isover PU Dämmplatten
Kabinen:	2 Kabinen
Koje:	Eigenerkabine: 1x 2-pers = Französisches Bett Gästekabine(n): 1x 2-pers
Grundriss Plan (nicht maßstabgetreu):	Siehe Anhang
Badezimmer:	Badewanne mit Dusche h&k fließendes Wasser Waschbecken mit h&k fließendes Wasser in einem Raum zusammen mit der Toilette
Toilette:	Vorne: elektrische Toilette Hinter: Spültoilette
Kombüse / Küche:	U-Form Kombüse
Herd:	5-Flammen Herd auf Gas Dunstabzugshaube Nirosta
Backofen:	Gas Backofen Grill
Mikrowelle:	vorhanden
Kühlschrank:	Vorhanden 230 Volt
Tiefkühlschrank:	Vorhanden 230 Volt
Spüle:	Eiche Anrichte
Waschbecken:	Nirosta Waschbecken
Wasserhahn:	Mix Hahn mit warmes & kaltes fließendes Wasser
Unterhaltung:	2x flatscreen Fernseher Satellit Antenne DVD-Spieler Radio/CD Spieler
Stehhöhe (Zirka):	Eigener Kabine (zirka) 2,29 m Gästekabine (zirka) 2,50 m Badezimmer / Toilette vor (zirka) 2,50 m Salon (zirka) 2,50 m Kombüse / Küche (zirka) 2,50 m

Korridor (zirka) 1,83 m
Steuerhaus (zirka) 1,94 m

Weitere Information: geeignet zum Wohnen
Inventar
Waschmaschine

Navigationsausrüstung

Navigationsausrüstung: Icom IC-M323 UKW
& Tragbare UKW
Horn
Scheibenwischer
Blau Bord

Rigg und Segel

Mast: Laterne Mast
Holz

Legbar: Ja
manuell

Ausrüstung

Anker Ausrüstung: manuelle Ankerwinde
Klip Anker
in Ankerklüse
40 m Anker Kette
Angegebenen Länge(n) ist/sind Zirka

Outdoor Polster: Vorhanden

Badeleiter: Vorhanden

Davits: Stahl

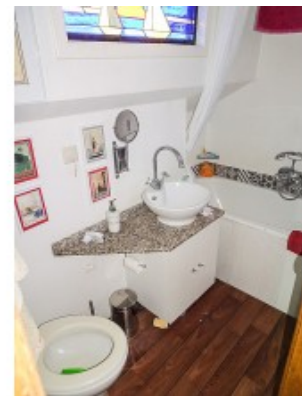
Sicherheit: Feuerlöschdecke
Feuerlöscher
Rettungsring
Rettungswesten

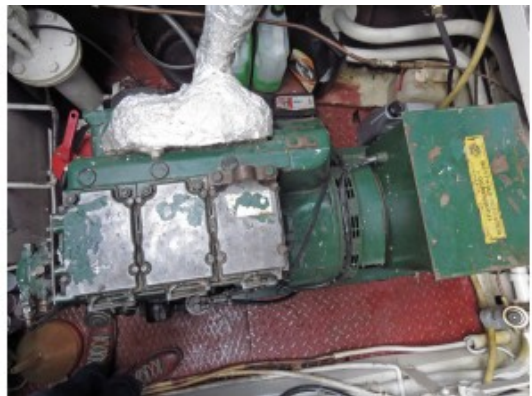
nach den Zertifizierungsanforderungen

Weitere Information: Deckmöbel Set
Aluminium Laufsteg











59

